

akce

STAVEBNÍ ÚPRAVY OBJEKTU MŠ SLUNÍČKO, UL. ŠKOLSKÁ 104, JANOV

investor

MĚSTO LITVÍNOV
NÁMĚSTÍ MÍRU 11, 436 91 LITVÍNOV

zhotovitel

INVENTE, s.r.o.
projektová a inženýrská kancelář pozemních a dopravních staveb
370 04 České Budějovice 4, Žerotínova 483/1, tel/fax:387 200 425, invente@email.cz
IČO: 25171232, DIČ: CZ25171232

I. ETAPA - DETAILY - NAVRŽENÝ STAV

navrhoval

Ing.arch.Václav Jankovec

konstrukce

Pavel Tomandl, DiS

razítko

invente s.r.o.
Žerotínova 483/1, 370 04 České Budějovice 4, CZ
IČo: 25171232, DIČ: CZ 25171232 **0002**

VP(hip)

Ing.arch.Václav Jankovec

kreslil

Pavel Tomandl, DiS

číslo akce:

datum: 11/2012

část

F1.1

č.výkresu

14

paré

schválil

Ing.arch.Václav Jankovec

kontrola

Ing.arch.Václav Jankovec

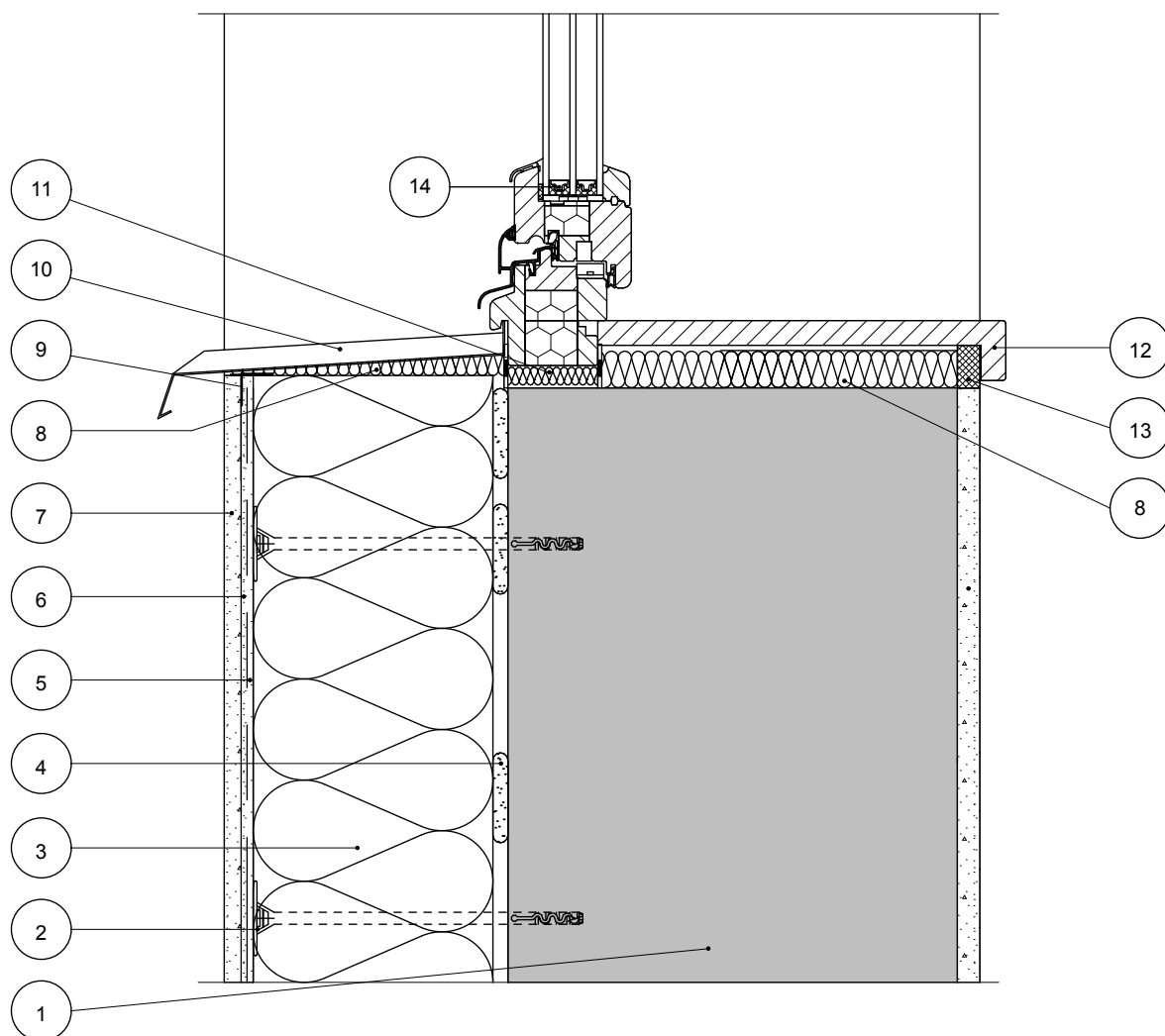
měřítko:

stupeň: RDS

OBSAH:

DETAIL PARAPETU
DETAIL OSTĚNÍ
DETAIL NADPRAŽÍ
DETAIL UKONČENÍ – ATIKA
DETAIL UKONČENÍ IZOLANTU NAD TERÉNEM
DETAIL UKOTVENÍ HROMOSVODU
DETAIL VYZTUŽENÍ HRAN A ROHŮ OTVORŮ

DETAIL PARAPETU NA KERAMICKÉM PANELU



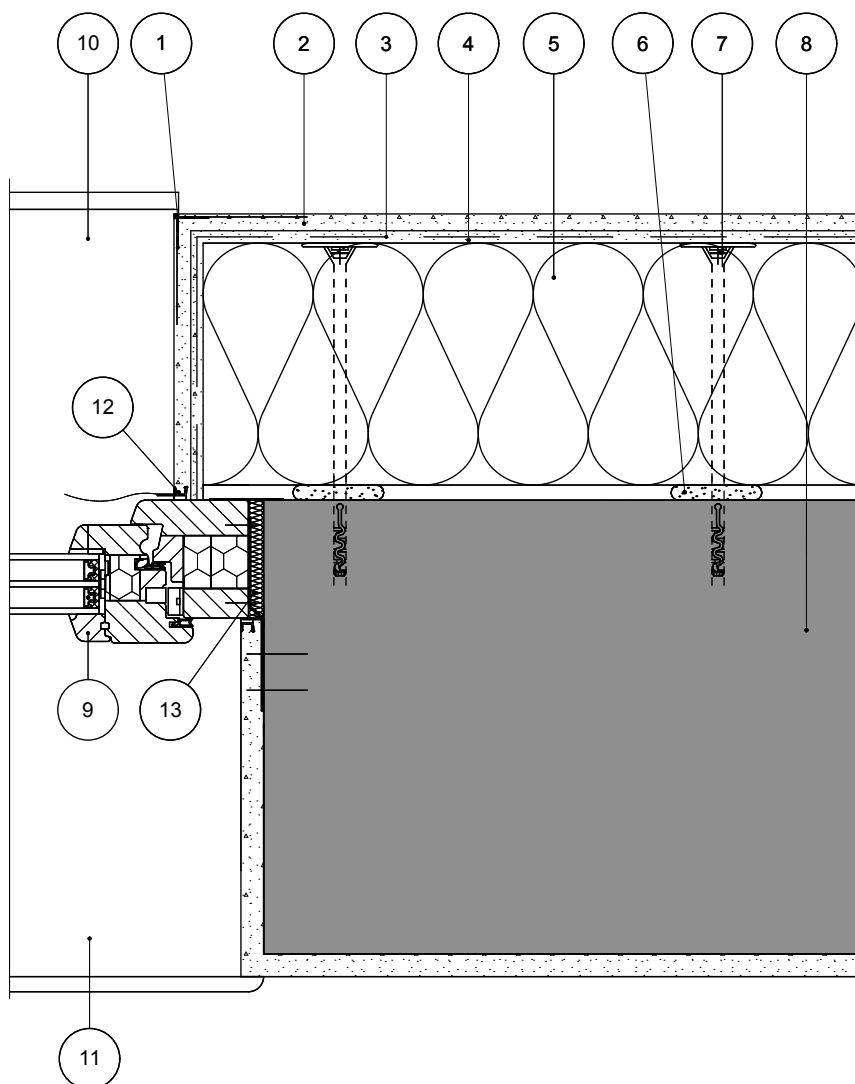
LEGENDA PRVKŮ:

- 1 - Stávající zdivo
- 2 - Zatlučovací hmoždinka
- 3 - Tepelný izolant EPS 100F 160mm, $\lambda=0,037W/m.K$
- 4 - Lepení izolantu
- 5 - Armovací tmel
- 6 - Armovací tkanina
- 7 - Akrylátová tenkovrstvá rustikální omítkovina s roztíranou strukturou zrnitostní třídy 1,5mm
- 8 - Dodatečná tepelná izolace
- 9 - Parapetní lišta
- 10 - Vnější parapet - TiZn
- 11 - Polyuretanová pěna
- 12 - Vnitřní parapet - plastový
- 13 - Trvale pružný tmel
- 14 - Okenní profil šestikomorový

- v místě styku konstrukce s ETICS - dilatační lišta (trvale pružný tmel)

- po výměně stávajících dřevěných oken bude provedeno vyspravení vnitřních omítek - vápenno-štuková

DETAIL OSTĚNÍ NA KERAMICKÉM PANELU

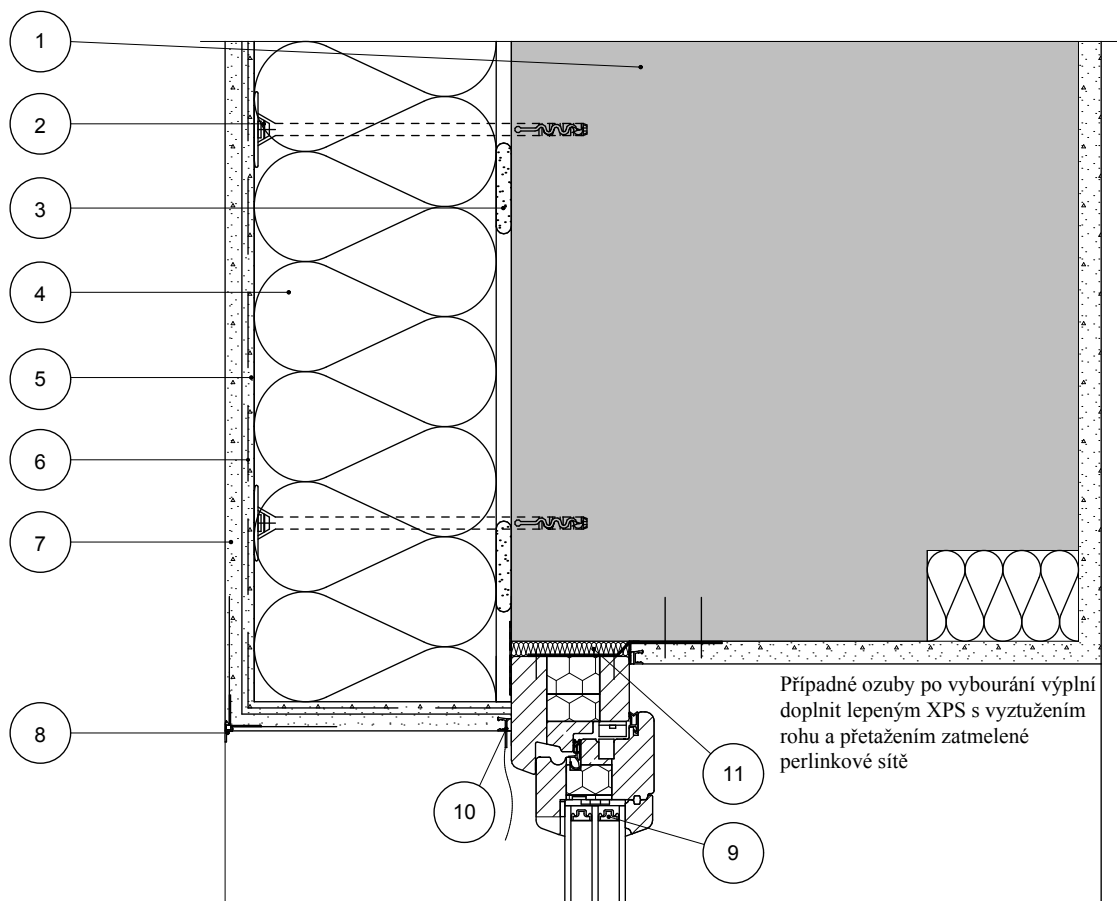


LEGENDA PRVKŮ:

- 1 - Rohový profil
- 2 - Akrylátová tenkovrstvá rustikální omítkovina s roztíranou strukturou zrnitostní třídy 1,5mm
- 3 - Armovací tkanina
- 4 - Armovací tmel
- 5 - Tepelný izolant EPS 100F 160mm, $\lambda=0,037\text{W/m.K}$
- 6 - Lepení izolantu
- 7 - Zatluokací hmoždinka
- 8 - Stávající zdivo
- 9 - Okenní profil šestikomorový
- 10 - Vnější parapet - TiZn
- 11 - Vnitřní parapet - plastový
- 12 - Zajišťovací ochranní lišta s odlamovacím ochranným páskem
- 13 - Polyuretanová pěna

- v místě styku konstrukce s ETICS - dilatační lišta (trvale pružný tmel)
- po výměně stávajících dřevěných oken bude provedeno vyspravení vnitřních omítek - vápenno-štuková

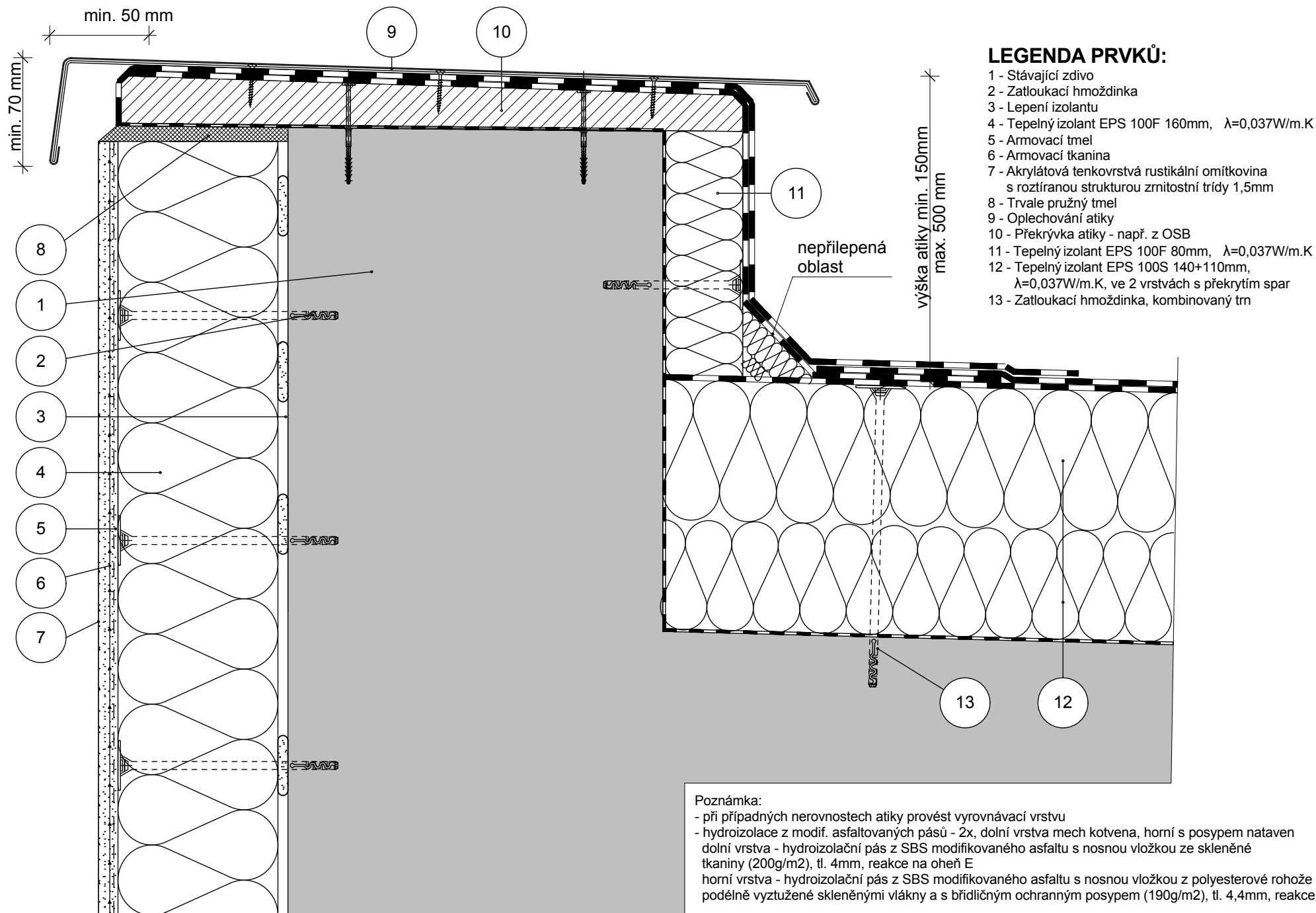
DETAIL NADPRAŽÍ NA KERAMICKÉM PANELU



LEGENDA PRVKŮ:

- 1 - Stávající zdivo
- 2 - Zatlukací hmoždinka
- 3 - Lepení izolantu
- 4 - Tepelný izolant EPS 100F 160mm, $\lambda=0,037W/m.K$
- 5 - Armovací tmel
- 6 - Armovací tkanina
- 7 - Akrylátová tenkovrstvá rustikální omítkovina s roztíranou strukturou zrnitostní třídy 1,5mm
- 8 - Rohový profil s okapničkou
- 9 - Okenní profil šestikomorový
- 10 - Zajišťovací ochranní lišta s odlamovacím ochranným páskem
- 11 - Polyuretanová pěna

- v místě styku konstrukce s ETICS - dilatační lišta (trvale pružný tmel)
- po výměně stávajících dřevěných oken bude provedeno vyspravení vnitřních omítek - vápenno-štuková

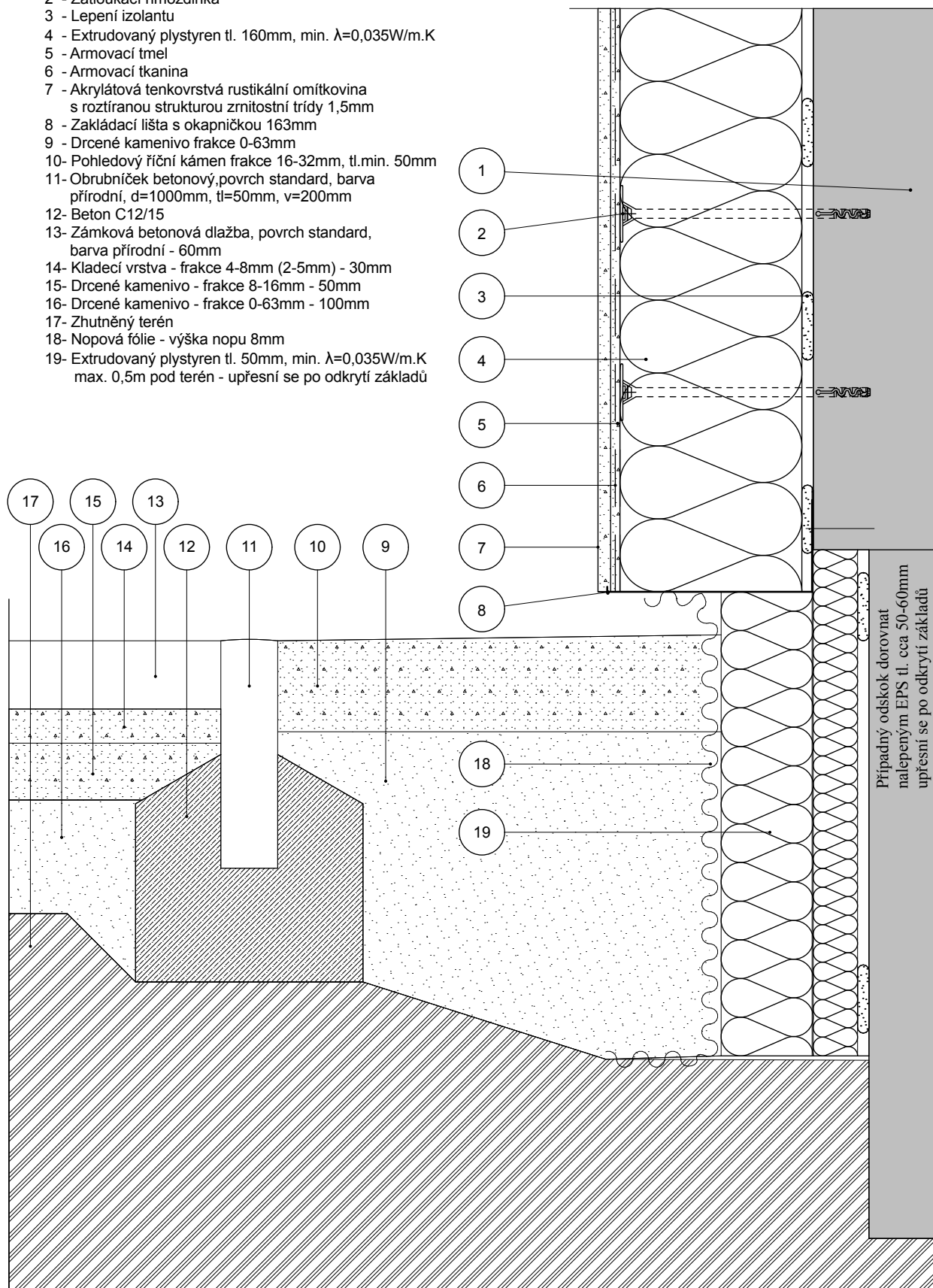


DETAIL PLOCHÉ STŘECHY - ATIKA

DETAIL UKONČENÍ IZOLANTU NAD TERÉNEM

LEGENDA PRVKŮ:

- 1 - Stávající zdivo
- 2 - Zatlučovací hmoždinka
- 3 - Lepení izolantu
- 4 - Extrudovaný polystyren tl. 160mm, min. $\lambda=0,035\text{W/m.K}$
- 5 - Armovací tmel
- 6 - Armovací tkanina
- 7 - Akrylátová tenkovrstvá rustikální omítkovina s rozšířenou strukturou zrnitostní třídy 1,5mm
- 8 - Základní lišta s okapničkou 163mm
- 9 - Drcené kamenivo frakce 0-63mm
- 10- Pohledový říční kámen frakce 16-32mm, tl.min. 50mm
- 11- Obrubníček betonový, povrch standard, barva přírodní, d=1000mm, tl=50mm, v=200mm
- 12- Beton C12/15
- 13- Zámková betonová dlažba, povrch standard, barva přírodní - 60mm
- 14- Kladecí vrstva - frakce 4-8mm (2-5mm) - 30mm
- 15- Drcené kamenivo - frakce 8-16mm - 50mm
- 16- Drcené kamenivo - frakce 0-63mm - 100mm
- 17- Zhutněný terén
- 18- Nopová fólie - výška nopy 8mm
- 19- Extrudovaný polystyren tl. 50mm, min. $\lambda=0,035\text{W/m.K}$ max. 0,5m pod terén - upřesní se po odkrytí základů

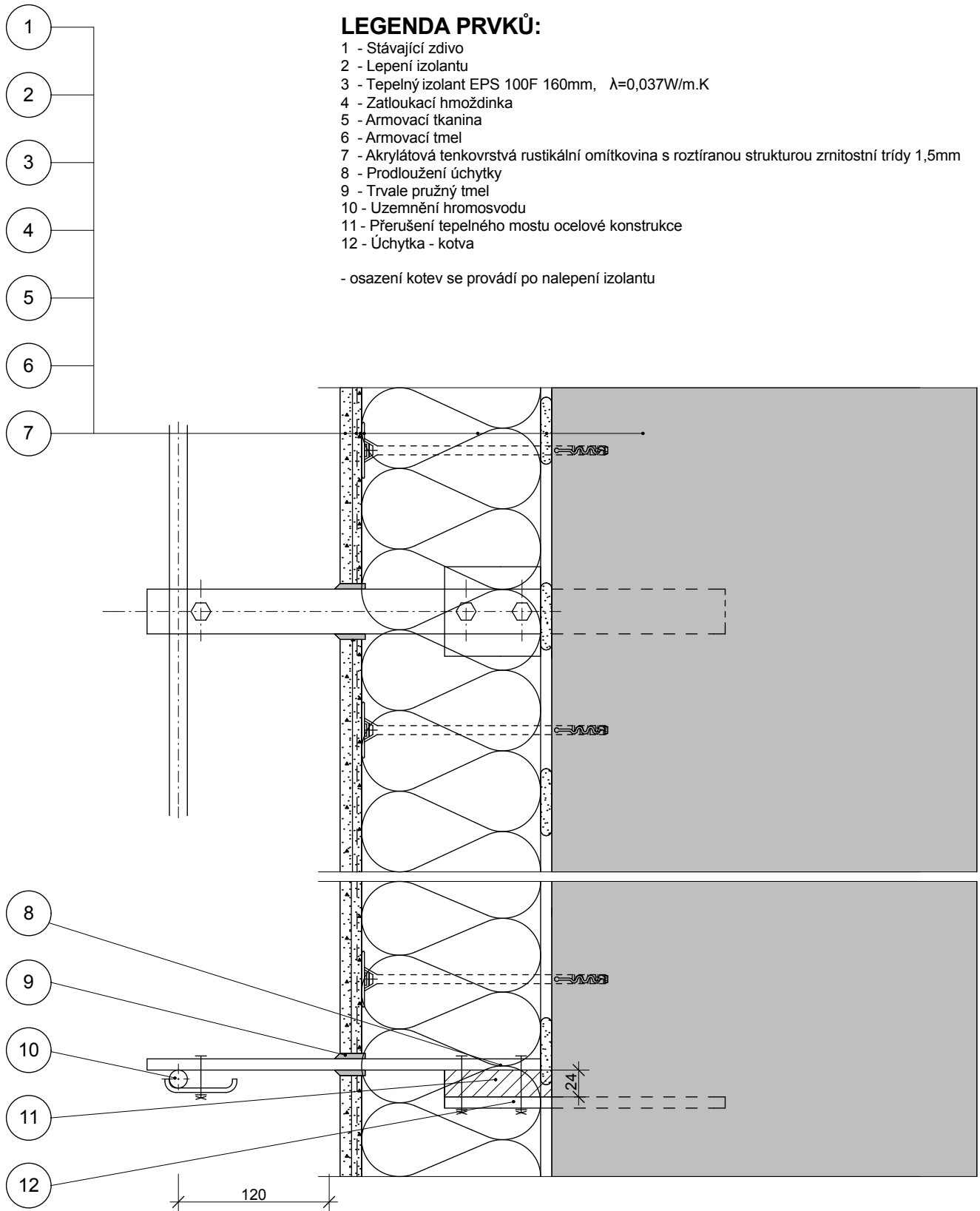


DETAIL UKOTVENÍ HROMOSVODU

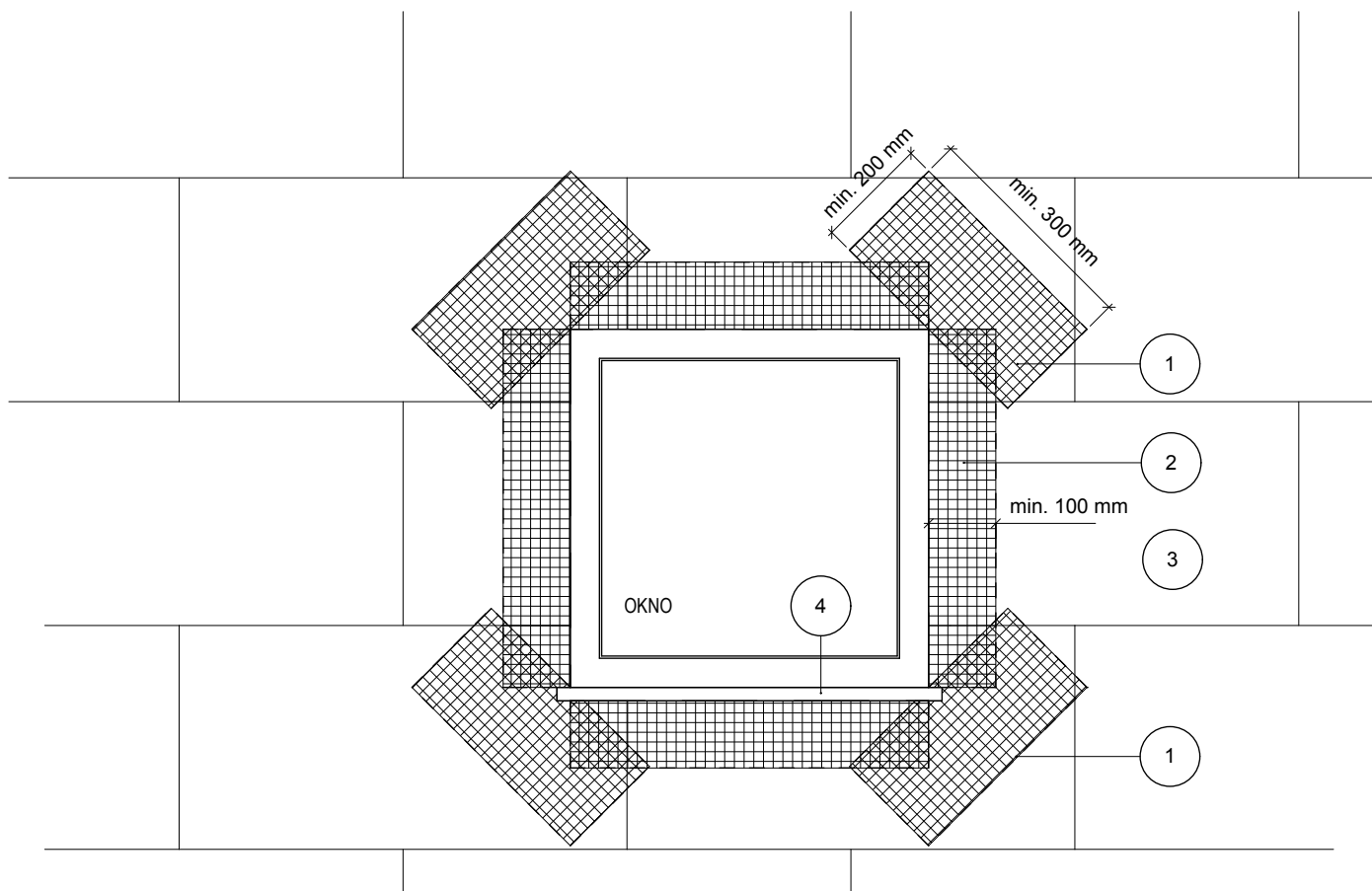
LEGENDA PRVKŮ:

- 1 - Stávající zdivo
- 2 - Lepení izolantu
- 3 - Tepelný izolant EPS 100F 160mm, $\lambda=0,037\text{W/m.K}$
- 4 - Zatloukáací hmoždinka
- 5 - Armovací tkanina
- 6 - Armovací tmel
- 7 - Akrylátová tenkovrstvá rustikální omítkovina s roztíranou strukturou zrnitostní třídy 1,5mm
- 8 - Prodloužení úchytky
- 9 - Trvale pružný tmel
- 10 - Uzemnění hromosvodu
- 11 - Přerušení tepelného mostu ocelové konstrukce
- 12 - Úchytka - kotva

- osazení kotev se provádí po nalepení izolantu



DETAIL VYZTUŽENÍ HRAN A ROHŮ OTVORŮ



LEGENDA PRVKŮ:

- 1 - Diagonální zesilující pás z armovací tkaniny min. rozměrů 300x200mm
- 2 - Armovací tkanina
- 3 - Tepelný izolant EPS 100F 160mm, $\lambda=0,037\text{W/m.K}$
- 4 - Vnější parapet - poplastovaný pozinkovaný plech